

DATOS TÉCNICOS

# Cámaras termográficas Fluke TiS55+ y TiS75+



## ETIQUETADO DE ACTIVOS DE FLUKE CONNECT™

Ahorre tiempo ante el ordenador organizando sus imágenes térmicas y deje que la función de etiquetado de activos se ocupe de ello. Se acabó arrastrar y soltar archivos o cambiar su nombre en la oficina: lea un código QR en la cámara, capture las imágenes térmicas y estas se ordenarán automáticamente por activo. Empiece a dedicar su tiempo a analizar las imágenes y crear informes en lugar de ordenar los archivos uno a uno.

### Sea proactivo

Convierta en realidad su plan de mantenimiento proactivo. Para empezar, necesita funciones que le permitan establecer la organización de sus imágenes y planes de inspección. Con los modelos TiS55+ y TiS75+, está en el buen camino para implementar un plan de mantenimiento preventivo con éxito.

### Olvídese del papel

Después de tantas inspecciones puede que le cueste recordar lo que ha visto y dónde ha estado de inspección. Es posible que lleve consigo un cuaderno para tomar notas, pero las cámaras TiS55+ y TiS75+ incorporan asistentes personales que le permitirán olvidarse del papel y guardar toda la información que necesita integrada en las imágenes que capture, como:

- Anotaciones de voz
  - Grabe hasta 60 s de voz para cada imagen térmica
  - Identifique exactamente lo que ve en tiempo real
- IR-PhotoNotes
  - Tome fotos del número de cada activo y otros identificadores
  - Utilícelas como referencia cuando revise las imágenes térmicas en su ordenador
- Etiquetado de activos
  - Clasifique sus imágenes térmicas por activo
  - Lea un código QR en su activo antes de capturar las imágenes térmicas
  - Las imágenes se ordenarán automáticamente por activo; solo tiene que conectar la cámara al ordenador para verlas.

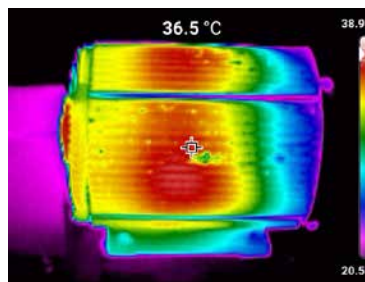


Imagen infrarroja de un motor obtenida con una cámara termográfica Fluke TiS55+

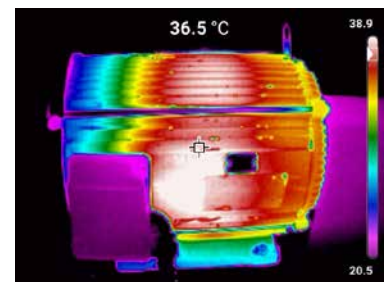


Imagen infrarroja de un motor obtenida con una cámara termográfica Fluke TiS75+

### Robustez. Fiabilidad. Precisión.

- Resolución de infrarrojos de 384 x 288 (TiS75+) o 256 x 192 (TiS55+)
- Rango de temperatura de -20 °C a 550 °C
- Pantalla táctil LCD VGA de 3,5"
- Resistencia al agua y al polvo (IP54)
- Diseñados para resistir caídas desde 2 m

## Especificaciones

| Principales características                    | TiS75+   | TiS55+   |
|--|--|--|
| Resolución de infrarrojos                      | 384 x 288 (110.592 píxeles)  | 256 x 192 (49.152 píxeles)   |
| Resolución espacial (IFOV)                     | 1,91 mrad  | 1,91 mrad  |
| Campo de visión                                | 42° x 30°  | 28° x 20°  |
| Distancia focal mínima                         | 0,5 m  | 0,5 m  |
| Sistema de enfoque                             | Enfoque manual y marcador de enfoque de 1 m  | Enfoque manual y marcador de enfoque de 1 m  |
| Conectividad inalámbrica                       | Sí, con PC, iPhone® e iPad® (iOS 4 y posterior), Android™ 4.3 y posteriores, y de WiFi y LAN (donde corresponda)   | Sí, con PC, iPhone® e iPad® (iOS 4 y posterior), Android™ 4.3 y posteriores, y de WiFi y LAN (donde corresponda)   |
| Compatible con la app Fluke Connect            | Sí*, conecte su cámara a su smartphone y las imágenes que tome se cargarán automáticamente en la app Fluke Connect para ahorrar espacio y poder compartirlas                   | Sí*, conecte su cámara a su smartphone y las imágenes que tome se cargarán automáticamente en la app Fluke Connect para ahorrar espacio y poder compartirlas                   |
| Software opcional Fluke Connect Assets         | Sí*, asigne imágenes a los activos y genere órdenes de trabajo. Compare fácilmente diferentes tipos de medidas (mecánicas, eléctricas o imágenes infrarrojas) en un solo lugar | Sí*, asigne imágenes a los activos y genere órdenes de trabajo. Compare fácilmente diferentes tipos de medidas (mecánicas, eléctricas o imágenes infrarrojas) en un solo lugar |
| Etiquetado de activos                          | Lea códigos QR para organizar y archivar las imágenes térmicas de forma automática con Fluke Connect™  | Lea códigos QR para organizar y archivar las imágenes térmicas de forma automática con Fluke Connect™  |
| Tecnología IR-Fusion                           | Modo AutoBlend continuo del 0% al 100%. Añada el contexto de los detalles visibles a la imagen infrarroja  | Modo AutoBlend continuo del 0% al 100%. Añada el contexto de los detalles visibles a la imagen infrarroja  |
| Imagen en imagen (PIP)                         | Sí   | Sí   |
| Pantalla                                       | Pantalla táctil de 3,5" (panorámica de 8,9 cm) LCD de 640 x 480  | Pantalla táctil de 3,5" (panorámica de 8,9 cm) LCD de 640 x 480  |
| Diseño ergonómico                              | Diseñada para su uso con una sola mano   | Diseñada para su uso con una sola mano   |
| Sensibilidad térmica                           | 40 mk  | 40 mk  |
| Nivel y rango                                  | Escala automática y manual de transición suave   | Escala automática y manual de transición suave   |
| Reajuste rápido y automático en el modo manual | Sí   | Sí   |
| Intervalo mínimo (en modo manual)              | 3 °C (4,5 °F)  | 3 °C (4,5 °F)  |
| Rango mínimo (en modo automático)              | 5 °C (9,0 °F)  | 5 °C (9,0 °F)  |
| Cámara digital integrada (luz visible)         | Hasta 5 MP   | Hasta 5 MP   |
| Frecuencia de refresco                         | Modelos de 9 o 27 Hz   | Modelos de 9 o 27 Hz   |
| Cálculo del punto de rocío                     | Sí, en la cámara   | No   |

\* El software de análisis y generación de informes Fluke Connect está disponible en todos los países, pero el sistema Fluke Connect no. Póngase en contacto con su distribuidor autorizado de Fluke para confirmar la disponibilidad.

## Especificaciones continuación

| Principales características   | TiS75+   | TiS55+   |
|---|--|--|
| <b>Almacenamiento de datos y captura de imágenes</b>                        |  |  |
| Memoria interna   | ~500 imágenes  | ~500 imágenes  |
| Memoria externa   | Tarjeta SD de ≥4 GB (>1000 imágenes)   | Tarjeta SD de ≥4 GB (>1000 imágenes)   |
| Sistema de captura, revisión y almacenamiento de imágenes                   | Captura, revisión y almacenamiento de imágenes con una sola mano   | Captura, revisión y almacenamiento de imágenes con una sola mano   |
| Formatos de archivo de imagen   | No radiométrico (.BMP o .JPEG) o totalmente radiométrico (.IS2)  | No radiométrico (.BMP o .JPEG) o totalmente radiométrico (.IS2)  |
| Revisión de memoria   | Sí   | Sí   |
| Software  | Software Fluke Connect: completo software de análisis y generación de informes con acceso a Fluke Connect                        | Software Fluke Connect: completo software de análisis y generación de informes con acceso a Fluke Connect                        |
| Analice y almacene datos radiométricos en un PC                             | Sí   | Sí   |
| Exportación en formatos de archivo diferentes con el software Fluke Connect | IS3, IS2, BMP, GIF, JPEG, PNG, TIFF  | IS2, BMP, GIF, JPEG, PNG, TIFF   |
| Anotaciones de voz  | Sí, grabación de audio de hasta 60 s a través de la conexión Bluetooth Headset Profile (HSP) a un dispositivo externo.           | Sí, grabación de audio de hasta 60 s a través de la conexión Bluetooth Headset Profile (HSP) a un dispositivo externo.           |
| IR-PhotoNotes   | Sí. El usuario puede seleccionar hasta 3 capturas de imágenes de luz visible adicionales para que se incluyan en el archivo IS2. | Sí. El usuario puede seleccionar hasta 1 captura de imágenes de luz visible adicional para que se incluya en el archivo IS2.     |
| Anotaciones de texto  | Después de realizar una captura IS2, el usuario puede escribir una nota utilizando el teclado en pantalla.                       | Después de realizar una captura IS2, el usuario puede escribir una nota utilizando el teclado en pantalla.                       |
| Grabación y formatos de vídeo   | Vídeo estándar y radiométrico. Tiempo de grabación de hasta 5 minutos AVI e IS3  | No   |
| Funcionamiento con control remoto   | Sí   | No   |
| Captura automática (temperatura e intervalo)                                | Sí. El usuario puede seleccionar el intervalo de tiempo para las capturas de archivos .IS2 o JPEG.                               | Sí. El usuario puede seleccionar el intervalo de tiempo para las capturas de archivos .IS2 o JPEG.                               |
| <b>Batería</b>  |  |  |
| Baterías (reemplazables sobre el terreno, recargables)                      | Batería recargable de ión-litio  | Batería recargable de ión-litio  |
| Autonomía   | ≥3,5 h de funcionamiento continuo sin Wi-Fi (la duración real depende de los ajustes seleccionados y del uso)                    | ≥3,5 h de funcionamiento continuo sin Wi-Fi (la duración real depende de los ajustes seleccionados y del uso)                    |
| Tiempo de carga de la batería   | ≤2,5 h para una carga completa   | ≤2,5 h para una carga completa   |
| Sistema de carga de la batería  | Cargador de baterías de dos bahías Ti SBC3B o carga en el interior de la cámara.   | Cargador de baterías de dos bahías Ti SBC3B o carga en el interior de la cámara. (no incluye cargador de baterías de dos bahías) |
| Funcionamiento con alimentación CA  | Funcionamiento mediante CA con fuente de alimentación incluida, adaptadores universales incluidos<br>Salida: 15 V CC, 2 A        | Funcionamiento mediante CA con fuente de alimentación incluida, adaptadores universales incluidos<br>Salida: 15 V CC, 2 A        |
| Ahorro de energía   | Modos de reposo y desconexión seleccionables por el usuario  | Modos de reposo y desconexión seleccionables por el usuario  |
| <b>Medida de temperatura</b>  |  |  |
| Rango de temperatura (sin calibrar por debajo de -10 °C)                    | -20 °C a 550 °C (sin calibración a temperaturas inferiores a -10 °C)   | -20 °C a 550 °C (sin calibración a temperaturas inferiores a -10 °C)   |
| Precisión   | ±2 °C o 2% (la mayor de ambas) a 25 °C de temperatura ambiente   | ±2 °C o 2% (la mayor de ambas) a 25 °C de temperatura ambiente   |
| Corrección de emisividad en pantalla  | Sí, lista de los diez materiales más utilizados y ajuste numérico entre 0,01 y 1,00  | Sí, lista de los diez materiales más utilizados y ajuste numérico entre 0,01 y 1,00  |
| Compensación de temperatura reflejada en el fondo de la pantalla            | Sí   | Sí   |
| Corrección de transmitancia en pantalla                                     | Sí   | Sí   |
| <b>Paletas de colores</b>   |  |  |

## Especificaciones continuación

| Principales características                      | TiS75+   | TiS55+   |
|--|--|--|
| Paletas estándar                                 | 6  | 6  |
| <b>Especificaciones generales</b>                |  |  |
| Alarmas de color                                 | Sí. El usuario puede seleccionar los puntos fríos y calientes, así como las alarmas de color de los rangos internos/externos. Modifica la paleta de una imagen infrarroja al limitar los píxeles que se dibujan utilizando los colores de la paleta en función de la temperatura de los píxeles. | Sí. Puntos frío y caliente seleccionables por el usuario y alarmas de color de rango interno/externo. Modifica la paleta de una imagen infrarroja al limitar los píxeles que se dibujan utilizando colores de paleta en función de la temperatura de los píxeles.                |
| Banda espectral infrarroja                       | ~8-14 $\mu\text{m}$  | ~8-14 $\mu\text{m}$  |
| Temperatura de funcionamiento                    | -10 °C a 50 °C (14 °F a 122 °F)  | -10 °C a 50 °C (14 °F a 122 °F)  |
| Temperatura de almacenamiento                    | -20 °C a 50 °C (-4 °F a 122 °F)<br>sin baterías  | -20 °C a 50 °C (-4 °F a 122 °F)<br>sin baterías  |
| Humedad relativa                                 | 10% a 95% sin condensación   | 10% a 95% sin condensación   |
| Temperatura en el punto                          | Punto central (inamovible)   | Punto central (inamovible)   |
| Marcadores térmicos configurables por el usuario | Sí, el usuario puede ajustar 5 marcadores térmicos para cada píxel. La posición es regulable. El valor de la temperatura del marcador se muestra en la pantalla. El usuario puede elegir si prefiere activar o desactivar la visualización de cada marcador.                                     | Sí, el usuario puede ajustar 3 marcadores térmicos para cada píxel. La posición es regulable. El valor de la temperatura del marcador se muestra en la pantalla. El usuario puede elegir si prefiere activar o desactivar la visualización de cada marcador.                     |
| Recuadros de medidas definidos por el usuario    | Sí, 5 rectángulos ajustables por el usuario. El tamaño y la posición son regulables. Las estadísticas de los rectángulos se muestran en la pantalla: temperatura mín., máx., promed. El usuario puede elegir si prefiere activar o desactivar la visualización de cada marcador.                 | Sí, 3 rectángulos ajustables por el usuario. El tamaño y la posición son regulables. Las estadísticas de los rectángulos se muestran en la pantalla: temperatura mín., máx., promed. El usuario puede elegir si prefiere activar o desactivar la visualización de cada marcador. |
| Estuche rígido                                   | Estuche rígido con bolsa de transporte flexible, incluye correa ajustable  | Estuche rígido con bolsa de transporte flexible, incluye correa ajustable  |
| Normas de seguridad                              | IEC 61010-1: Grado de contaminación 2  | IEC 61010-1: Grado de contaminación 2  |
| Compatibilidad electromagnética                  | IEC 61326-1: Interferencia electromagnética debida a dispositivos portátiles; IEC 61326-2-2 CISPR 11: Grupo 1, clase A   | IEC 61326-1: Interferencia electromagnética debida a dispositivos portátiles; IEC 61326-2-2 CISPR 11: Grupo 1, clase A   |
| RCM de Australia                                 | RCM IEC 61326-1  | RCM IEC 61326-1  |
| FCC de EE.UU.                                    | 47 CFR 15 Apartado Secciones 15.207, 15.209, 15.249  | 47 CFR 15 Apartado C Secciones 15.207, 15.209, 15.249  |
| Vibraciones                                      | 10 Hz a 150 Hz, 0,15 mm, IEC 60068-2-6   | 10 Hz a 150 Hz, 0,15 mm, IEC 60068-2-6   |
| Choques  | 30 g, 11 ms, IEC 60068-2-27  | 30 g, 11 ms, IEC 60068-2-27  |
| Caidas   | Diseñado para soportar caídas de hasta 2 m   | Diseñado para soportar caídas de hasta 2 m   |
| Tamaño (Al x An x L)                             | ~ (26,7 cm x 10,1 cm x 14,5 cm)<br>~ (10,5" x 4,0" x 5,7")   | ~ (26,7 cm x 10,1 cm x 14,5 cm)<br>~ (10,5" x 4,0" x 5,7")   |
| Peso (batería incluida)                          | 2,27 kg (5 lb)   | 2,27 kg (5 lb)   |
| Protección de la carcasa                         | IP54   | IP54   |
| Garantía   | Dos años (de serie)  | Dos años (de serie)  |
| Ciclo de calibración recomendado                 | Dos años (con un funcionamiento y un desgaste normales)  | Dos años (con un funcionamiento y un desgaste normales)  |
| Idiomas disponibles                              | Checo, holandés, inglés, finés, francés, alemán, húngaro, italiano, japonés, coreano, polaco, portugués, ruso, chino simplificado, español, sueco, chino tradicional y turco   | Checo, holandés, inglés, finés, francés, alemán, húngaro, italiano, japonés, coreano, polaco, portugués, ruso, chino simplificado, español, sueco, chino tradicional y turco   |
| Cumple la directiva RoHS                         | Sí   | Sí   |

## Información para pedidos

FLK-TIS75+ 27HZ CÁMARA TERMOGRÁFICA  
 FLK-TIS75+ 9HZ CÁMARA TERMOGRÁFICA  
 FLK-TIS75+ 9HZ/CN CÁMARA TERMOGRÁFICA  
 FLK-TIS55+ 27HZ CÁMARA TERMOGRÁFICA  
 FLK-TIS55+ 9HZ CÁMARA TERMOGRÁFICA  
 FLK-TIS55+ 9HZ/CN CÁMARA TERMOGRÁFICA

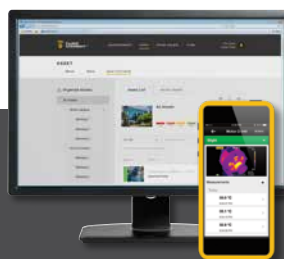
### Incluido

Cámara termográfica; fuente de alimentación de CA (incluidos adaptadores universales de CA); cargador de baterías inteligente con dos bahías (solo con TiS75+); baterías inteligentes de ión-litio (la TiS75+ incluye 2; la TiS55+ incluye 1); cable USB; tarjeta micro SD de 4 GB; estuche rígido de transporte; correa ajustable para la mano. Disponible por descarga gratuita: software para PC y manual de usuario.

### Accesorios opcionales

FLK-BLUETOOTH Auriculares Bluetooth  
 FLK-TI-TRIPOD3 Accesorio para montaje en trípode  
 BOOK-ITP Introducción a los principios de la termografía  
 FLK-TI-SBP3 Batería inteligente adicional  
 FLK-TI-SBC3B Cargador de baterías inteligente  
 TI-CAR CHARGER Cargador para coche

Visite [www.fluke.es](http://www.fluke.es) para más información sobre estos productos o consulte con el representante de Fluke.



### Simplifica el mantenimiento preventivo. Elimina las revisiones.

Ahorre tiempo y aumente la fiabilidad de sus datos de mantenimiento sincronizando de forma inalámbrica las medidas mediante Fluke Connect.

- Elimine los errores generados en la introducción de datos guardando las medidas directamente desde el instrumento y asociándolas al pedido de trabajo, el informe o el registro del activo.
- Maximice el tiempo de actividad y tome decisiones de mantenimiento con confianza basándose en datos fiables e identificables.
- Despídase de portapapeles, hojas de cálculo o cuadernos y aproveche un sencillo sistema de transmisión inalámbrica.
- Acceda a medidas básicas, históricas y actuales para cada activo.
- Comparta sus datos de medidas mediante videollamadas ShareLive™ y correos electrónicos.
- Las cámaras termográficas TiS55+ y TiS75+ forman parte de un sistema en expansión formado por instrumentos de medida conectados y software de mantenimiento de equipos. Visite la web de Fluke para más información sobre el sistema Fluke Connect.

Más información en [www.fluke.es](http://www.fluke.es)



Todas las marcas registradas pertenecen a sus respectivos propietarios. Para compartir datos se necesita WiFi o cobertura de móvil. Smartphone, servicio inalámbrico y plan de datos no incluidos con la compra. Los primeros 5 GB de almacenamiento son gratuitos.

**Servicio inalámbrico de teléfono inteligente y plan de datos no incluidos con la compra. Fluke Connect no está disponible en todos los países.**

**Fluke.** *Manteniendo su mundo en marcha.*

Fluke Ibérica, S.L.  
 Avda de la Industria, 32  
 Edificio Payma  
 28108 Alcobendas (Madrid)  
 Spain  
 Tel: +34 91 414 0100  
 E-mail: [cs.es@fluke.com](mailto:cs.es@fluke.com)  
[www.fluke.es](http://www.fluke.es)

©2020 Fluke Corporation. Reservados todos los derechos. Información sujeta a modificación sin previo aviso. 09/2020 6013214b-es

No se permite ninguna modificación de este documento sin permiso escrito de Fluke Corporation.